

# NISSAN ARIYA

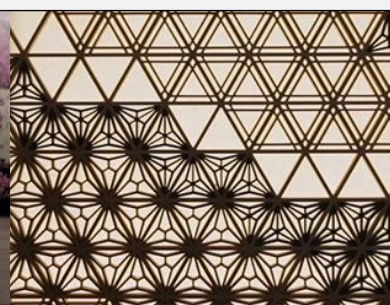
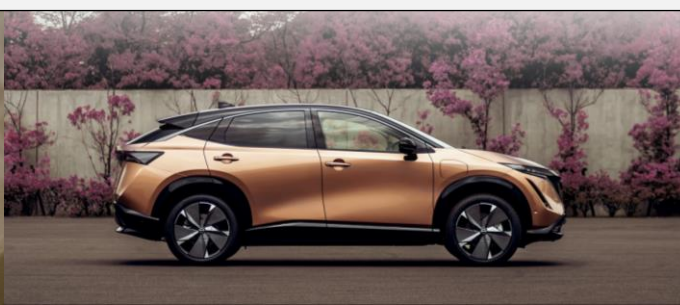




# NISSAN ARIYA

## CENNÍK

Kapacita batérie / poháňaná náprava	Maximálny výkon	Dojazd <sup>1</sup> (WLTP)	ENGAGE	ADVANCE	EVOLVE
63 kWh / 2WD	214 k (160 kW)	ENGAGE/ADVANCE: 403 km EVOLVE: 398 km	39.990 €	41.990 €	44.990 €
			<del>43.990 €</del>	<del>47.990 €</del>	<del>50.990 €</del>
87 kWh / 2WD	238 k (178 kW)	525 km	-	-	51.490 €
			-	-	<del>58.490 €</del>
87 kWh / e-4ORCE [4WD]	301 k (225 kW)	509 km	-	-	55.490 €
			-	-	<del>62.490 €</del>
VOLITEĽNÁ VÝBAVA			ENGAGE	ADVANCE	EVOLVE
22 kW palubná nabíjačka			1.000 €	1.000 €	1.000 €
Sedadlá čalúnené kožou Nappa <sup>2</sup>			-	-	1.400 €
20" disky kolies z ľahkých zliatin			-	-	1.000 €
ZÁRUKA			ENGAGE	ADVANCE	EVOLVE
<b>Nissan Záruka</b>					
3 roky/100 000 km záruka na vozidlo			S	S	S
5 rokov/100 000 km záruka na elektrický pohon					
<b>Predĺžená záruka Nissan<sup>3</sup></b> (+2 roky alebo maximálne 100 000 km)			775 €	775 €	775 €
<b>Nissan záruka na batériu</b> 8 rokov/160 000 km			S	S	S



## FARBY KAROSÉRIE

ŠTANDARDNÁ FARBA - BEZ PRÍPLATKU



ŠEDÁ CERAMIC (KBY)



ŠEDÁ GUNMETAL (KAD)

PRÉMIOVÉ FARBY – 800 €



ZELENÁ AURORA (DAP)



ČIERNÁ PEARL (GAT)

DVOJTÓNOVÉ PREVEDENIE – 1300 €



MEDENÁ AKATSUKI (XGJ)



STRIEBORNÁ WARM (XGV)



MODRÁ PEARL (XGU)

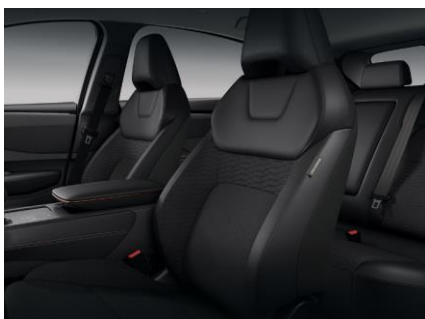


BORDOVÁ PEARL (XGG)

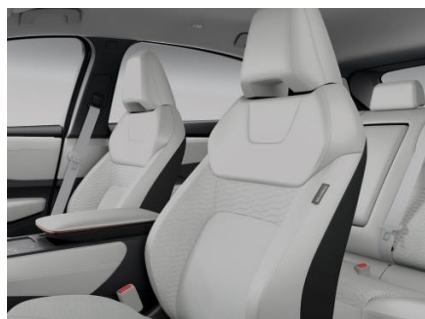


BIELÁ PEARL (XGA)

## ŠTANDARDNÝ INTERIÉR / ADVANCE



PVC/látka  
**ČIERNA (G)**

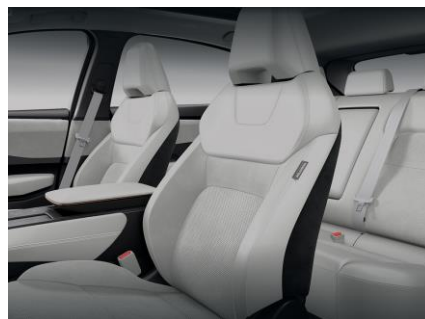


PVC/látka  
**SVETLO ŠEDÁ (K)**

## ŠTANDARDNÝ INTERIÉR / EVOLVE



PVC/syntetická koža<sup>2</sup>  
**ČIERNA (G)**



PVC/syntetická koža<sup>2</sup>  
**SVETLE ŠEDÁ (K)**

## MODRÝ INTERIÉR Z KOŽE NAPPA (VOLITEĽNÉ PRE VÝBAVU EVOLVE, 1400 €)



Kožené sedadlá NAPPA<sup>2</sup>  
**MODRÁ (Z)**

## DISKY KOLIES



19" disky kolies z ľahkých zliatin  
(štandardná výbava)



20" disky kolies z ľahkých zliatin  
(Voliteľné pre výbavu Evolve,  
1.000 €)

ROZDROBNÉ VYBAVENIE	ENGAGE	ADVANCE	EVOLVE
<b>BEZPEČNOSŤ</b>			
Tlačidlo e-Call (v prípade kolízie/nehody)	S	S	S
7 airbagov (vodič, spolujazdec, bočné, hlavové a centrálny)	S	S	S
Inteligentné núdzové brzdenie s rozpoznávaním chodcov, detekciou cyklistov, asistent pre križovatky	S	S	S
Inteligentné varovanie pred čelnou zrážkou	S	S	S
Inteligentný zásah do jazdného pruhu	S	S	S
Upozornenie na mŕtvý uhol a inteligentný zásah do mŕtveho uhla	S	S	S
Inteligentný systém na sledovanie ostražitosti vodiča	S	S	S
Rozpoznávanie dopravných značiek	S	S	S
Zadné automatické brzdenie a upozornenie na premávku za vozidlom	S	S	S
Elektronická parkovacia brzda s funkciou Autohold	S	S	S
Kotviace body detskej sedačky ISOFIX v zadnom rade	S	S	S
Systém monitorovania tlaku v pneumatikách	S	S	S
Protiblokovací brzdový systém (ABS) + elektronický rozdeľovač brzdnej sily (EBD) + brzdový asistent (BA)	S	S	S
<b>KOMFORT</b>	<b>ENGAGE</b>	<b>ADVANCE</b>	<b>EVOLVE</b>
e-Pedal Step	S	S	S
ProPILOT4 s Navi-Link	-	S	S
Park ProPILOT	-	-	S
Adaptívny tempomat s automatickým obmedzovačom rýchlosti	S	S	S
Predné a zadné parkovacie senzory	S	S	S
Panoramatický kamerový parkovací systém	S	S	S
Inteligentný 360° monitor okolia	-	S	S
Dvojzónová automatická klimatizácia a zadné vetracie otvory	S	S	S
Plazmová iónová čistička vzduchu	-	S	S
Bezrámové vnútorné zrkadlo s automatickým stmavovaním	S	S	-
Inteligentné spätné zrkadlo	-	-	S
Inteligentný kľúč	S	S	S
Inteligentný kľúč s pamäťou	-	-	S
Režimy jazdy	S	S	S
Volič jazdných režimov	S	S	S
Vyhrievaný volant a čelné sklo	-	S	S
Vyhrievané predné sedadlá	-	S	S
Vyhrievané zadné sedadlá	-	-	S
Ventilované predné sedadlá, Vyhrievané zadné sedadlá	-	-	S
Elektrické zrkadlá s pamäťovou funkciou a sklápaním pri cúvaní	-	-	S
Bezdrôtová nabíjačka smartfónu	-	S	S
<b>NABÍJANIE</b>	<b>ENGAGE</b>	<b>ADVANCE</b>	<b>EVOLVE</b>
Nabíjací kábel EVSE Mode 2 - 10A	S	S	S
Nabíjací kábel Mode 3 - 32A	S	S	S
7,4 kW palubná nabíjačka	S	S	S
22 kW palubná nabíjačka	O	O	O
<b>EXTERIÉR</b>	<b>ENGAGE</b>	<b>ADVANCE</b>	<b>EVOLVE</b>
19" disky z ľahkých zliatin s aerodynamickým krytom	S	S	S
20" disky z ľahkých zliatin s aerodynamickým krytom	-	-	O
LED svetlomety s automatickým zapínaním a vypínaním	S	S	S
LED denné svietenie s funkciou follow me home	S	S	S
Predné a zadné hmlové svetlá LED	-	S	S
Asistent diaľkových svetiel	S	S	S
Adaptívne diaľkové svetlomety	-	-	S
Automaticky sklopné vyhrievané zrkadlá	S	S	S
Tmavé sklá zadných bočných okien a okna piatych dverí	-	S	S
Elektricky ovládané dvere batožinového priestoru s funkciou Hands free	-	S	S
Dynamické ukazovatele smeru (vpredu a vzadu)	-	-	S
Otvárateľné panoramatické strešné okno	-	-	S
<b>INTERIÉR</b>	<b>ENGAGE</b>	<b>ADVANCE</b>	<b>EVOLVE</b>
Tkanivové stretnutia	S	-	-
Čalúnenie sedadiel: PVC / látka	-	S	-
Čalúnenie sedadiel: PVC / syntetický semiš	-	-	S
Čalúnenie sedadiel: koža Nappa <sup>2</sup>	-	-	O
Ambientné osvetlenie (priestor pre nohy + predné dvere)	S	S	S
Ambientné osvetlenie (biele osvetlenie okolo prístrojovej dosky)	-	-	S
Zadné sedadlá delené v pomere 60/40	S	S	S
Dvojitné dno batožinového priestoru	S	S	S
Elektricky výsuvný centrálny úložný priestor	-	-	S
Kožený volant	S	S	S
Nastavenie bedrovej opierky vodiča	-	S	S
Manuálne nastaviteľné sedadlá vodiča a spolujazdca v 6 smeroch	S	-	-
Elektricky ovládané sedadlá vodiča a spolujazdca v 6 smeroch	-	S	S
Elektricky ovládané sedadlá vodiča a spolujazdca v 8 smeroch s pamäťovou funkciou	-	-	S
Manuálne nastaviteľný volant	S	S	-
Elektricky nastaviteľný volant s pamäťovou funkciou	-	-	S
Pevná stredová konzola	S	S	-
Elektrická posuvná stredová konzola	-	-	S
<b>AUDIO A NAVIGÁCIA</b>	<b>ENGAGE</b>	<b>ADVANCE</b>	<b>EVOLVE</b>
DAB a audio systém so 6 reproduktormi	S	S	-
Zvukový systém BOSE s 10 reproduktormi	-	-	S
Head Up Display	-	-	S
2 x 12,3" TFT displeje (digitálny prístrojový panel + displej Nissan Connect)	S	S	S
Navigačný systém A-IVI a aplikácia Connected Services (telematika: oznámenia + prepojené služby)	S	S	S
Bezdrôtový Apple Carplay <sup>6</sup> a káblový Android Auto <sup>6</sup>	S	S	S
Bluetooth® (telefonovanie a streamovanie zvuku)	S	S	S
USB typu A a typu C (vpredu a vzadu) + 12V zásuvka	S	S	S
Hlasové ovládanie Nissan + zabudovaná Alexa <sup>7</sup>	S	S	S



## e-4ORCE



### NOVÁ TECHNOLÓGIA POHONU VŠETKÝCH KOLIES S DVOMA MOTORMI

Ariya s technológiou pohonu e-4ORCE je vybavená dvoma motormi, ktoré súčasne poháňajú obe nápravy, čím poskytujú vyšší krútiaci moment a okamžitý výkon. Nezávislé motory modelu Ariya intuitívne nasledujú pokyny vodiča, ktoré vám umožňujú prechádzať zákruty s presnou stabilitou a plnou kontrolou. Vďaka nízkemu ťažisku, rozloženiu hmotnosti a technológii pohonu všetkých kolies je jazda na modely Ariya bezpečná za všetkých podmienok.



### JAZDNÉ REŽIMY

K dispozícii sú 3 jazdné režimy: V prípade e-4ORCE je k dispozícii ďalší jazdný režim: STANDARD, ECO, SPORT a SNOW. Okrem toho si zákazníci môžu vybrať režim B MODE (= režim brzdenia). Ten zvyšuje rekuperáciu pri brzdení, čím sa batéria nabíja bez zníženia výkonu.

### E-PEDAL STEP

Poskytuje ovládanie jazdy (zrýchlenie/spomalenie, rozjazd) a okamžitý výkon vďaka pedálu akceleračtora. Pri e-Pedal step uvoľnenie pedálu spôsobí spomalenie vozidla a na úplné zastavenie musí vodič stlačiť brzdový pedál.



### 10,8" HEAD-UP DISPLAY

Pracuje s 1 projektorom, 2 zrkadlami a technológiou fotoaparátu Lumix na premietanie informácií priamo na čelné sklo.

### 12,3" PLNE DIGITÁLNA PRÍSTROJOVÁ DOSKA

Intuitívny a ľahko pochopiteľný dizajn s úplným digitálnym zážitkom z jazdy. Väčšia istota na ceste s každou informáciou, ktorú máte k dispozícii.



### 12,3" DISPLAY NAVIGÁCIE NISSAN CONNECT

- Bezdrôtový Apple CarPlay a káblový Android Auto,
- Viacero profilov s pamäťovými nastaveniami,
- Prémiová navigácia so živou dopravou, informáciami o rýchlostných radaroch, inteligentným plánovačom trás.

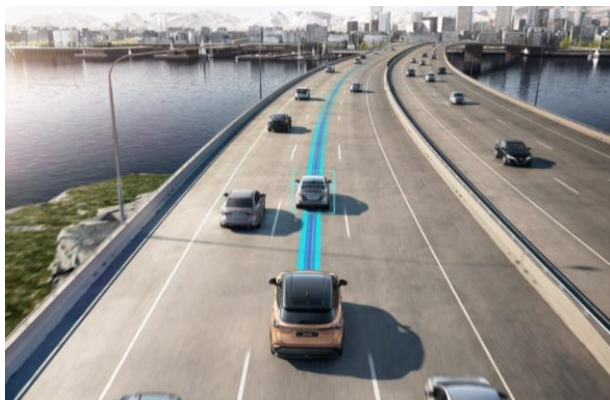
### PANORAMATICKÝ KAMEROVÝ PARKOVACÍ SYSTÉM

Štyri kamery zobrazujú virtuálny 360° pohľad zhora a dokážu rozpoznať pohybujúce sa objekty v okolí vozidla.



### INTELEKTUÁLNA ZADNÁ KAMERA

Ak vám niečo zakrýva spätné zrkadlo, môžete prepnúť na zabudovanú LCD obrazovku a zobrazíť pohľad zo zadnej kamery.

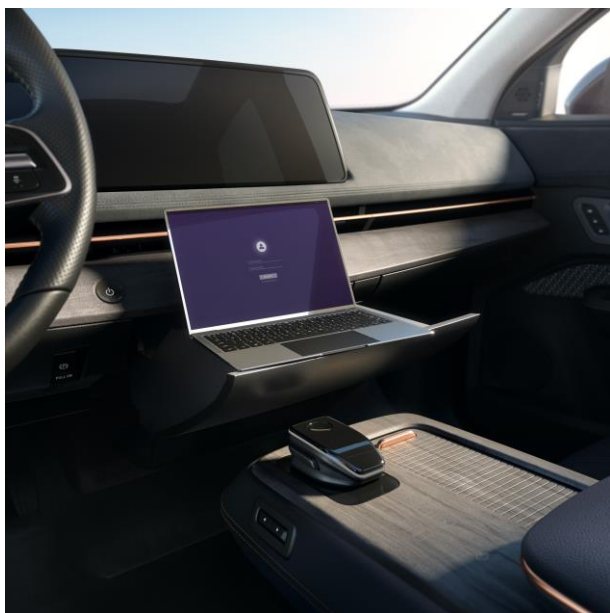


### PROPILOT<sup>4</sup> + NAVI-LINK

Systém sleduje plynulosť premávky, pomáha udržiavať orientáciu v jazdnom pruhu a pomocou mapového systému predvída výjazdy a zákruty.

### PROPILOT PARK

Stlačením tlačidla ProPILOT Park vozidlo zaparkuje na parkovacie miesto. Nissan ARIYA prevezme riadenie, akcelerátor, brzdy a radenie prevodových stupňov.



### FLEXIBILNÁ STREDOVÁ PRIEHRADKA

Inovatívna konštrukcia vysúvacieho stolíka premení kabínu na mobilný pracovný priestor. Pod ňou sa nachádza dostatočne hlboký úložný priestor na osobné veci.

### NOVÝ INTELEKTUÁLNY KLÚČ

ARIYA sa automaticky odomkne, keď sa vodič priblíži s kľúčom na vzdialenosť 1 metra, a automaticky sa zamkne, keď sa vodič vzdialil od vozidla na vzdialenosť 1,8 metra.

Pamäťová funkcia: do kľúča možno uložiť rôzne nastavenia, napríklad polohu volantu, konfiguráciu sedadiel a nastavenia bočných zrkadiel.



### BEZDRÔTOVÁ NABÍJAČKA SMARTFÓNU

Stačí keď položíte smartfón na bezdrôtovú nabíjaciu podložku. K dispozícii máte aj 4 porty USB na napájanie všetkých vašich zariadení.

	63 kWh 2WD	87 kWh 2WD	87 kWh e-4ORCE
Typ karosérie	5-dverové SUV		
Počet miest	5		
Poháňaná náprava	2WD (pohonpredných kolies)		AWD (e-4ORCE)
Typ elektrického motora	Synchronný motor s externým budením		
Maximálny výkon	214 Le (160 kW)	238 Le (178 kW)	301 Le (225 kW)
Maximálny krútiaci moment	300 Nm	300 Nm	600 Nm
Typ batérie	Laminovaná lítium-iónová batérie		
Tepelný manažment batérie	Aktívny tepelný manažment (PTC ohrievač / chladiaca kvapalina) Systém ohreву batérie sa automaticky aktivuje na začiatku rýchleho dobijania batérie a zastaví sa na konci dobijania. Aby sa ešte viac zlepšil výkon rýchleho nabíjania zákazníci môžu manuálne zapnúť systém ohreву pred začiatkom nabíjania, aby batéria už mala optimálnu teplotu. Systém chladienia batérie je automatický a manuálny zásah je potrebný len veľmi zriedka.		
Celková kapacita batérie	66 kWh	91 kWh	91 kWh
Použiteľná kapacita batérie	63 kWh	87 kWh	87 kWh
Typ nabíjacieho portu	CCS type 2		
Kapacita palubnej nabíjačky (AC)	7,4 kW (voliteľný výkon 22 kW)		
Čas nabíjania striedavým prúdom 10%-100% (AC1 FÁZA 16A)	20 hodín	28 hodín	
Čas nabíjania striedavým prúdom 10%-100% (AC1 FÁZA 32A)	10 hodín	13,5 hodiny	
Čas nabíjania striedavým prúdom 10%-100% (AC3 FÁZA 32A)	3,5 hodiny	5 hodín	
Rýchle nabíjanie (DC) Kapacita / napätie	130 kW / 370 V		
Čas nabíjania jednosmerným prúdom 0-80% (50KW QC)	65 min	90 min	90 min
Čas nabíjania jednosmerným prúdom 0-80% (130KW QC)	35 min	40 min	40 min
Zavesenie prednej nápravy	Nezávislé zavesenie typu McPherson		
Zavesenie zadanej nápravy	Viacprvkové nezávislé zavesenie		
Typ prednej/zadnej brzdý	Ventilovaný disk / Ventilovaný disk		
Rozmer diskov kolies	19 x 7,5 J, ET 40 / 20 x 8,0 J, ET 45		
Rozmer pneumatík	235/55R19 / 255/45R20		
Celková prevádzková hmotnosť	1.945 kg	2.089 kg	2.218 kg
Celková prípustná hmotnosť	2.405 kg	2.535 kg	2.665 kg
Max. hmotnosť brzdeného prívesu	750 kg	750 kg	1.500 kg
Spotreba, kombinovaný cyklus <sup>1</sup>	ENGAGE, ADVANCE: 17,6 kWh/100km EVOLVE: 17,8 kWh/100km	18,4 kWh/100km	19,9 kWh/100km
Dojazd WLTP, kombinovaný cyklus <sup>1</sup>	ADVANCE: 403 km EVOLVE: 398 km	525 km	509 km
Emisie CO <sub>2</sub> <sup>1</sup>	0 g/km		
Maximálna rýchlosť	160 km/h	160 km/h	200 km/h
Zrýchlenie 0 - 100 km/h	7,5 sec	7,6 sec	5,7 sec



- A: Rázvor kolies 2775 mm
- B: Celková dĺžka 4.595 mm
- C: Celková výška 1.660 mm
- D: Šírka (bez zrkadiel) 1.850 mm



Objem batožinového priestoru 2WD: 468 l  
Objem batožinového priestoru e-4ORCE: 415 l





Ak sa chcete dozvedieť viac o novom Nissane Ariya, kontaktujte prosím predajcov Nissan alebo zavolajte tímu Hello Nissan a pomôžu Vám s výberom vozidla.

Všetky ceny sú vrátane príslušnej sadzby DPH a sú uvedené v EUR. Obsah tohto cenníka odzrkadľuje stav platný v čase jeho vydania. Grand Automotive Central Europe Kft. si vyhradzuje právo na zmenu informácií uvedených v tomto cenníku bez predchádzajúceho upozornenia. Kampaň je platná pre zmluvy so zákazníkmi uzatvorené v období od 08.09.2023 do vypredania zásob. Uvedené údaje majú iba informačný charakter a nie sú považované za súčasť zmluvného návrhu. Uvedené ceny vrátane DPH sa môžu zmeniť v dôsledku zmeny sadzby dane z pridanej hodnoty.

1, Technické údaje sa môžu líšiť v závislosti od modelu a výbavy vozidla. Vplyv na spotrebu energie má aj štýl riadenia, netechnické činitele a aktuálny stav vozidla. Hodnoty namerané v reálnej premávke sa môžu líšiť v závislosti od poveternostných podmienok, štýlu jazdy, zaťaženia vozidla a dodatočne montovaného príslušenstva.

2, Ako je v automobilovom priemysle obvyklé, na niektorých častiach kožených sedadiel môže byť umelá koža. Umelá koža v mnohých ohľadoch prevyšuje vlastnosti prírodnej kože (napríklad nedochádza k jej vrásneniu pri starnutí, ľahšie sa čistí, je odolná proti mechanickému poškodeniu). Takéto riešenie umožňuje poskytnúť našim zákazníkom skutočne hodnotný a trvanlivý produkt

3, Všetky ceny sú uvedené v EUR a obsahuje mieru dane z poistenia. Produkt je oslobodený od dane z pridanej hodnoty. Obsah tohto cenníka odzrkadľuje stav platný v čase jeho vydania. Nissan International Insurance Ltd. si vyhradzuje právo na zmenu informácií uvedených v tomto cenníku bez predchádzajúceho upozornenia. Uvedené údaje majú iba informačný charakter a nie sú považované za súčasť zmluvného návrhu. Podrobnejšie informácie o dostupných produktoch k Vašmu vozidlu nájdete na našej Internetovej stránke. Ohľadne predaja produktu cez internet prosím kontaktujte nášho Kolegu. NISSAN Poistenie predĺženej záruky je poisťným produktom. Pre podrobnejšie informácie si prosím preštudujte informačnú brožúru a Všeobecné podmienky.

4, Systém ProPILOT je dostupný pre vybrané vozidlá v ponuke. ProPILOT je pokročilá asistenčná technológia, ktorá však nedokáže zabrániť nehodám. ProPILOT slúži ako doplnková funkcia len pri jazde na diaľnici (oddelenej bariérami), vodič však musí mať ruky na volante a sledovať cestu. Byť neustále pozorný, jazdiť bezpečne a kedykoľvek prevziať kontrolu nad vozidlom je zodpovednosťou vodiča

5, Apple CarPlay je aplikácia poskytovaná spoločnosťou Apple Inc. Apple CarPlay má ochrannú známku spoločnosti Apple Inc. Apple CarPlay je kompatibilný iba s iAP2, iPhone 5 alebo novším (Lightning konektor) a iOS 8.3 alebo novším. Zoznam krajín, v ktorých je k dispozícii aplikácia Apple CarPlay nájdete na adrese: <https://www.apple.com/sk/ios/feature-availability/#applecarplay-applecarplay>. Android Auto je aplikácia poskytovaná spoločnosťou Google. Android Auto je kompatibilný iba s telefónmi Android verzia 5.0 (Lollipop) alebo vyššou a vyžaduje si USB pripojenie. Zoznam krajín, v ktorých je k dispozícii Android Auto, nájdete na: <https://www.android.com/auto>. Nissan nezodpovedá za žiadne škody, straty alebo zranenia vzniknuté v súvislosti s používaním aplikácie Apple CarPlay a Android Auto. Z dôvodov mimo kompetencie spoločnosti Nissan nemusia byť aplikácie Apple CarPlay a Android Auto k dispozícii vo vašej krajine alebo nemusia fungovať so všetkými ich funkciami. Spoločnosť Nissan vylučuje akúkoľvek zodpovednosť za nedostupnosť alebo neúplné funkcie aplikácie Apple CarPlay a / alebo Android Auto vo vašom vozidle

6, Amazon, Alexa a všetky súvisiace značky sú ochranné známky spoločnosti Amazon.com, Inc. alebo jej pridružených spoločností. Niektoré funkcie Alexa závisia od technológie inteligentnej domácnosti.

7, Ak chcete používať služby NissanConnect, potrebujete používateľský účet NissanConnect a musíte sa zaregistrovať a prihlásiť sa do NissanConnect pomocou svojho používateľského mena a hesla. Na používanie bezplatnej aplikácie Nissan Connect potrebujete smartfón s kompatibilným operačným systémom iOS alebo Android a SIM kartu s dátovou kapacitou, s existujúcou alebo samostatnou zmluvou o mobilnom telefóne medzi vami a vašim poskytovateľom mobilných služieb poskytovateľ služieb. Všetky služby sú pokryté pokrytím mobilnej siete.